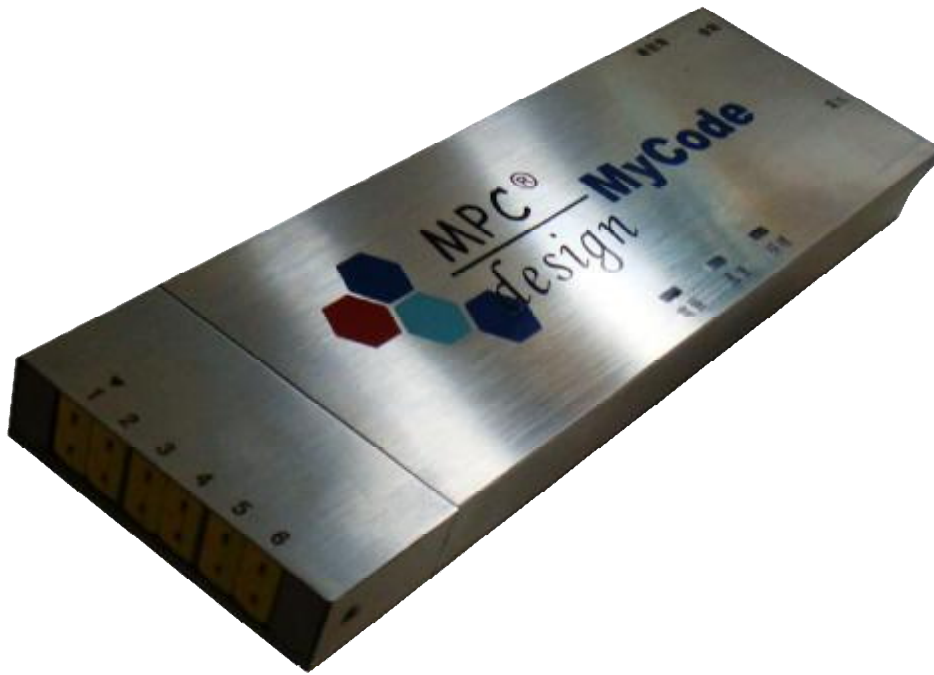


MyCode From Germany

新一代炉温测试仪



功能最强、精度最高、稳定性最好

The most powerful, highest accuracy and the best stability

MPC Elektronik GmbH & Co.

MyCode 产品说明书

温度曲线测试仪

Temperature Curve Analyzer

本仪器适用于电子、钢铁、陶瓷、食品加工、汽车喷涂、炉窑等行业

This instrument applies to the industries of electronics, steel, ceramics, food processing, automotive painting, furnace, etc.

特性 / FEATHERS

- | 硬件设计全部采用先进的 CMOS 低压芯片(3.3VDC),确保整个系统极其稳定,可靠和采样温度的精准;
- | 即使电压低至 2.5VDC, 仍然保证采样温度精准;
- | 效率高, 连续存储温度数据 20 组, 同时下载至计算机分组分析处理;
- | 分析系统可基于 PC (Windows) 及 PDA (Pocket)进行数据分析;
- | 电脑 USB 接口进行 通信/充电 ,无需充电器;
- | 功耗低, 采用锂电池供电, 连续使用长达 120 小时以上, 快速充电 10 分钟即可使用;
- | 多层隔热保护, 采用不锈钢精制而成, 可应对最严酷的无铅制程和承受苛刻的工业环境;
- | 体积小、存储容量大 (250,000 数据点), 采用 FLASH 存储芯片, 任何意外均不会丢失数据;
- | 记录仪一旦移出回流炉/波峰炉,将自动终止采样,不需人为干预;
- | FIFO: 存储温度数据 20 组后,系统将按时间自动覆盖最早的数据;
- | 每组温度数据均详细记录采样的起始时间, 采样频率, 采样总点数和热电偶的位置;
- | 开始采样前,自动检测各通道热点偶的连接状况;
- | 精确计算由于热点偶在测温板位置的不同,而引起的进炉时间差,并自动进行补偿;
- | 检测当前电池电量;
- | 实时监测: 实时显示被测工件的温度;
- | 采集方式为温度触发启动;
- | 导出 Excel 数据, 方便进行各类图表分析;
- | 基于数据库结构的软件系统,能够轻松管理 10 万条以上的温度记录;
- | 操作简单方便, 所有数据均采用数据库管理, 可使用向导快速导入工艺制程分析;
- | **高温保护**, 仪器内部温度超出 80℃ 自动关闭测试功能, 超出 85℃ 自动关闭电源, **所采集的数据仍然完整保存**;
- | **低压保护**, 锂电池在测试中途电压过低或消耗殆尽, 系统自动关闭, **所采集的数据仍然完整保存**;
- | 软件操作配备中简、中繁、英文、韩文、日文等语言版本;
- | 本系统软件适应 Win2000, WinXP, Vista, Win7, Win8, Win10 等操作平台。

技术参数 / Technology Parameters

存储器	Memory	250,000 数据点,可连续采集 20 组数据
采样频率	Sampling frequency	0.01s~60s.
精度	Precision	± 0.5 °C
分辨率	Resolution	0.1°C
工作电压	Run Voltage	DC1.9V~DC4.2V
电池	Battery	聚合物锂电 1440mAh
仪器功耗	Power Consumption	≤40mAh
仪器尺寸	Size of Checker	200 (L) x 68 (W) x 18 (H) mm
隔热盒尺寸	Insulated box size	250 (L) x 88 (W) x 30 (H) mm
内部最高工作温度	Max. inner run temperature	70°C.

软件系统/Software System

主画面



由于采用了模块化设计,因此整个软件系统条理清晰,简单明了.

主画面共有 7 个模块:

1. 锡膏库/温控方案
2. 设备管理库
3. 产品管理库
4. 工艺管理库
5. 记录仪设定
6. 数据导入
7. 曲线检视

初学者完全掌握需要
半个小时左右。

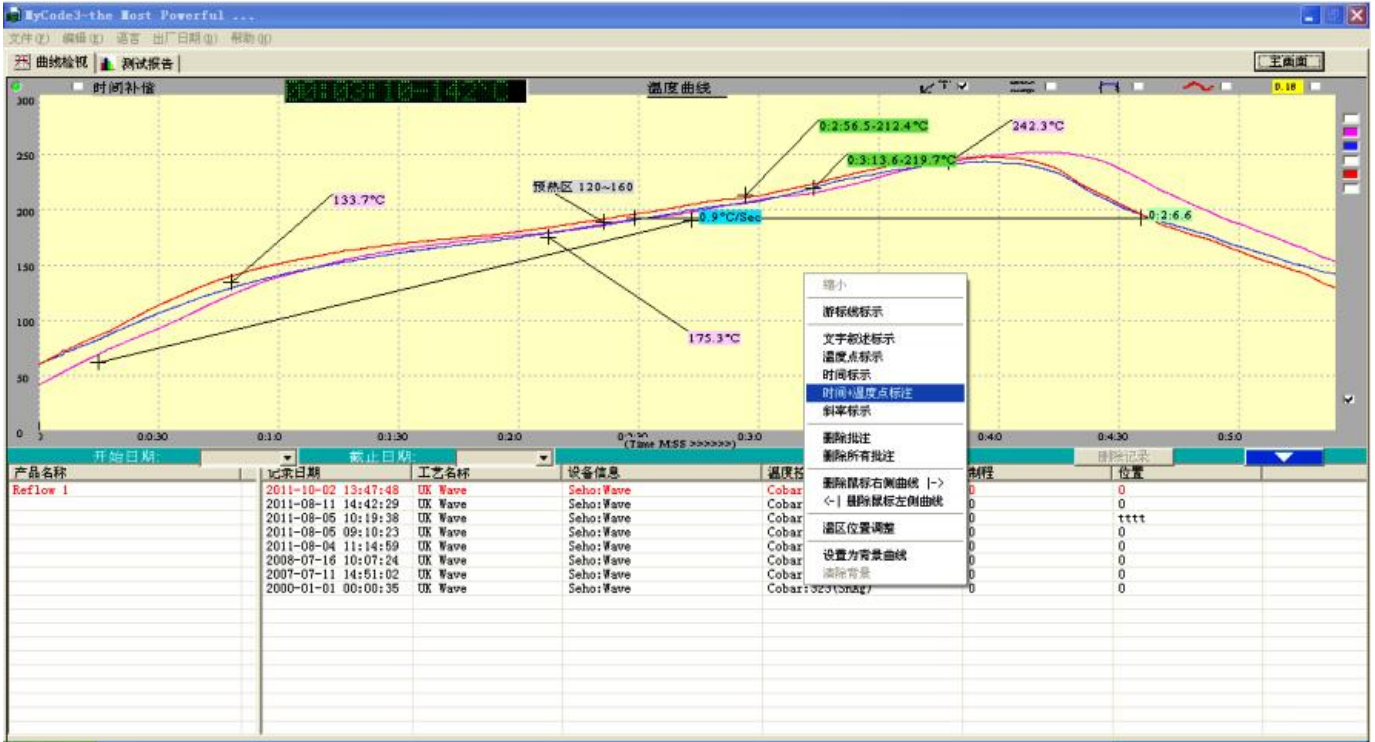
曲线检视系统/ Curve Detection System

专业的图表式曲线检测系统能显示已下载的曲线,并计算其相关的制程参数,然后会显示来自锡膏数据库的相关锡膏资料和各个制程参数转化的图表.这些参数图表集中放在同一个制程窗口上,形象直观,十分容易理解.用户可以通过直观的无色(好)/黄色(坏)在独立的界面上进行评估,大大简化了评估的难度.

系统还支持下列功能:

- 1、温度采样点位置名称及 PCB 示意图
- 2、任意两点之间的时间标注
- 3、任意两点之间的斜率标注
- 4、任意时刻点的温度标注
- 5、设置背景温度曲线进行多组曲线对比
- 6、任意位置,任意范围的曲线缩放显示
- 7、任意时间范围内的温差曲线显示
- 8、四条游标线计算指定区间内的各种温度速值
- 9、完整的锡膏数据库 (SMT),设备数据库
- 10、完美的工艺分析报告 PWI
- 11、模拟曲线功能,工艺优化,测试日期和时间
- 12、公司名称、产品名称和备注信息的输出
- 13、可直接打印测试报告或输出电子档的测试报告
- 14、软件清除仪器内存数据方式
- 15、时间补偿
- 16、温度统计

曲线检视/ Curve View



系统自动准确地插入回流炉参数在图表中的位置，并将锡膏参数，回流炉各温区的长度，温度设定，链速和温度曲线有机地结合在一起，完美地呈现在您的面前。

您要做的就是点击“测试报告”，输出您想要的结果。

就这些！

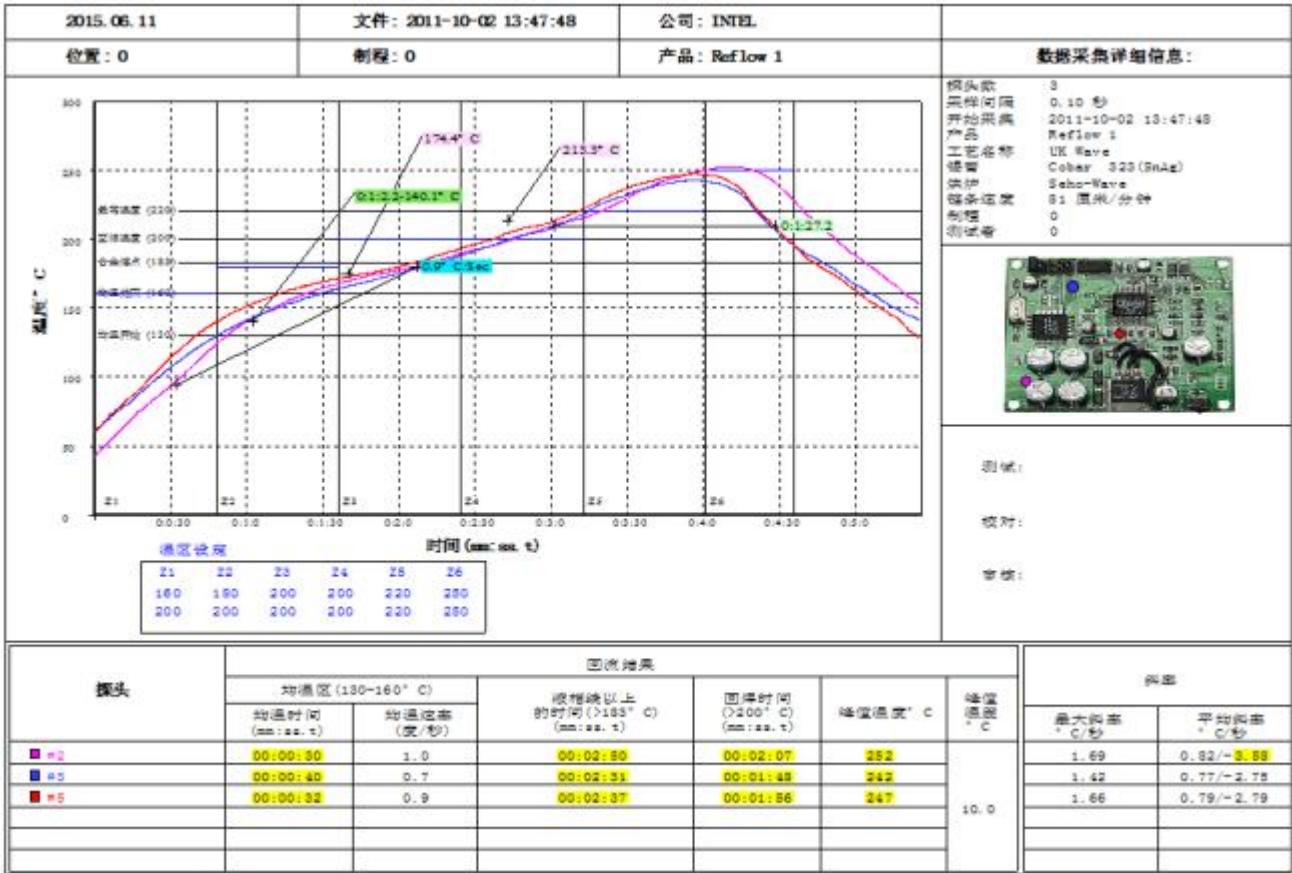
模拟曲线功能/ SimulationCurve



在新产品试作阶段，第一次测出的温度曲线，可能并不符合锡膏(SMT)/锡条(波峰焊)的规格要求，只需拖动各温区的温度设置(如上图)，系统根据热工学原理，即可给出新的温度曲线，在测试报告中就可以直接判断出是否符合锡膏(SMT)/锡条(波峰焊)的规格，无需再测第二次。

测试报告/Test report

I SMT 回流焊



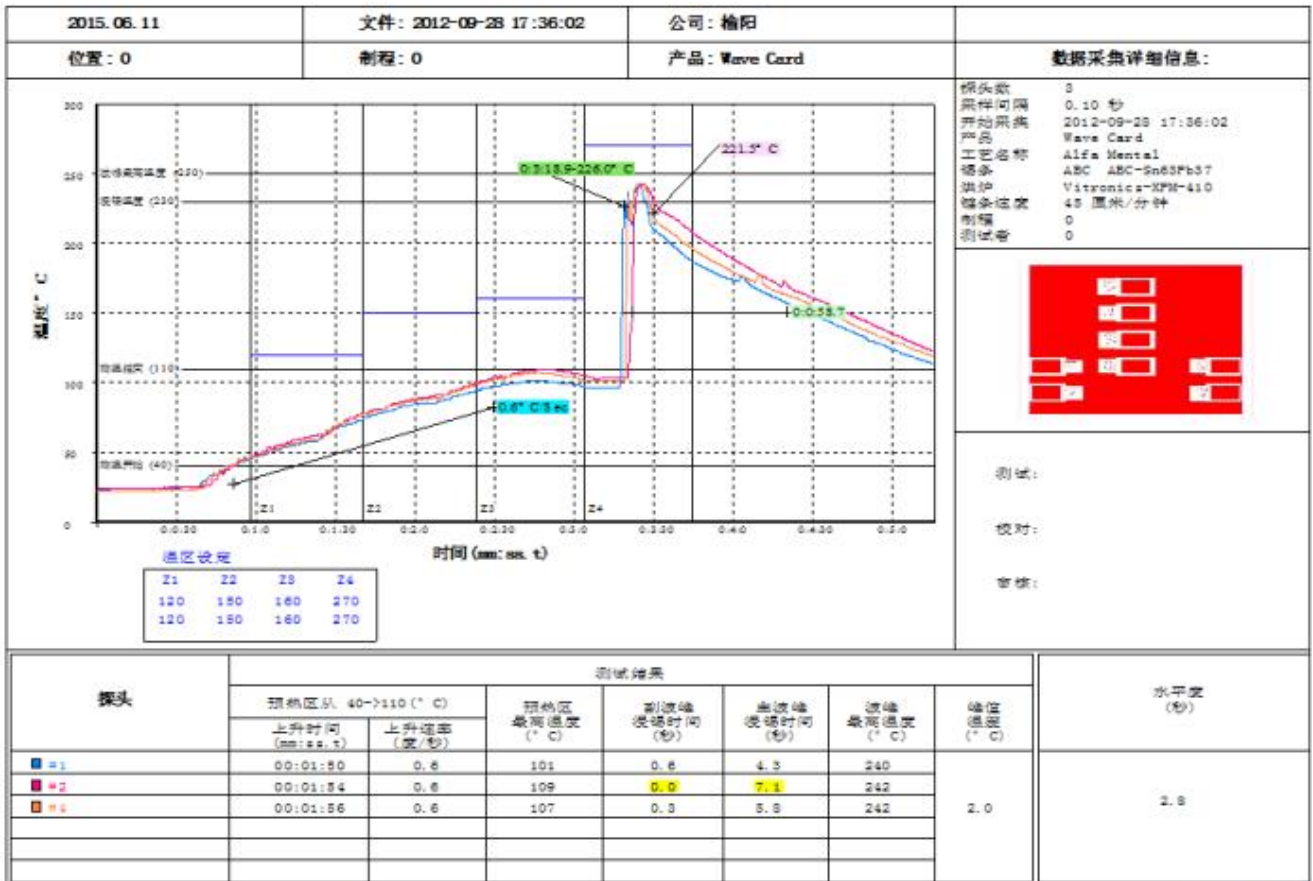
MyCode3 炉温测试仪 Copyright 2012-2010 MPC

维博电子科技(上海)有限公司

系统自动对温度曲线的 6 个重要参数进行分析。可以轻松掌控整个回焊过程。

- 1 均温时间/速率
 - 2 锡膏熔融时间
 - 3 回焊时间
 - 4 各通道最高温度
 - 5 各通道最大温差
 - 6 全过程升/降温斜率。
- 对于 NG 的数据，系统自动用黄色进行警示。

I 波峰焊

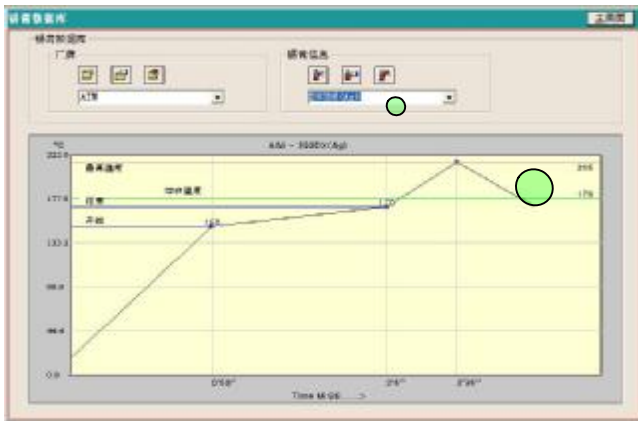


系统自动对波峰焊温度曲线的 7 个重要参数进行分析。可以轻松掌控整个焊接过程。

- 1 预热区上升时间/速率
- 2 预热区最高温度
- 3 副波峰浸锡时间
- 4 主波峰浸锡时间
- 5 波峰最高温度
- 6 峰值温差
- 7 水平度

对于 NG 的数据，系统自动用黄色进行警示。

锡膏数据库/Solder Database



锡膏数据库存储有众多的品牌锡膏,通过选择数据库内的锡膏品牌和型号,用户能看到锡膏厂商推荐的相应制程数据和图表,并能自行动手,不断增加最新的,特殊的锡膏资料.

都是现成的库,拿来就用,好方便哦!

设备数据库/Equipment Database



设备数据库内保存着众多回流炉生产商的产品型号,从设备数据库中选择相应的回流炉,系统就会自动显示回流炉的相关资料.

产品管理系统/Product Management System



在产品管理界面里,用户可以对生产的每个产品进行精确的曲线设置.在这个界面里,还可以详细记录准备测试的 PCB 板的详细资料,测试点和测试通道的数量.

工艺管理系统/ Process Management System



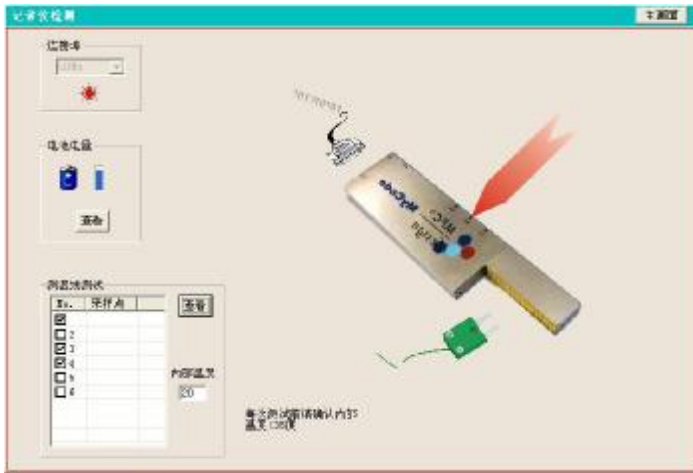
简单地讲，就是把实际生产中这条生产线上回流炉的设定（包括每个温区的温度设定，链速，所用的锡膏）等复制（输入）到电脑中，以便和实际温度数据一起进行工艺分析。

数据导入/ Data import



清单上共显示 20 组温度曲线。
每组曲线均详细记录了：1 采样时间 2 采样点数 3 采样频率 4 有效通道 5 通道位置
对于已导入的数据，自动标记为红色。
对于未导入的数据，自动标记为绿色。

记录仪设定/ checker settings



在开始采样前，先可以检测1. 电池电量，2. 各通道热电偶的连接状态，3. 记录仪的内部温度，4. 显示通信埠号

实时监测/ RealTimeMonitoring



功能强劲的[实时监测]功能，使您分分钟看到烙铁温度，锡槽温度，发热管温度，烤箱温度，炉气温度...
温度范围同样在 0~1370°C;
精度同样是 ± 0.5 °C.

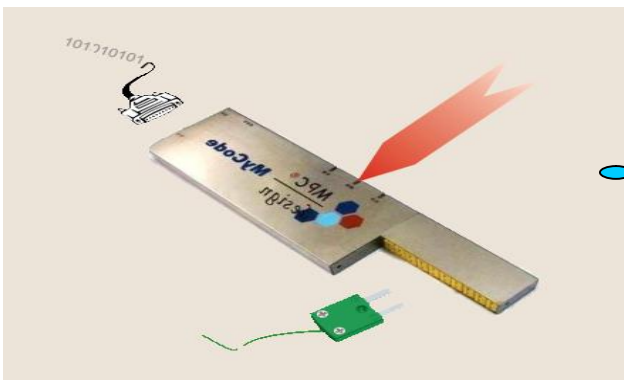
采样方案设置/ Sampling Scheme settings



通过电脑时间来校准记录仪时间，简单方便，按“设置”即可。

采样频率的范围 0.01---60 s ，按“设置”即可。

操作面板/ CONTROL PANEL



面板操作超简单，3 分钟搞定！

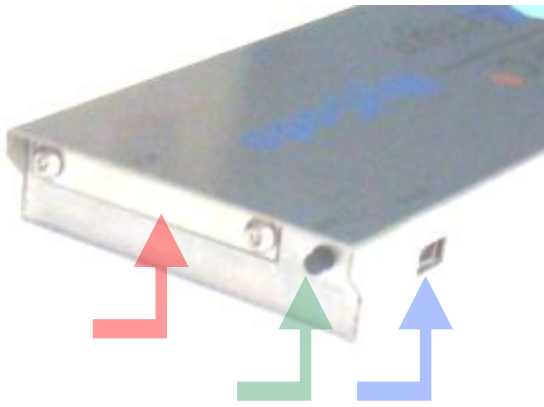
睡眠状态： 通常情况下，仪器处于睡眠状态，三个 LED 不亮

唤醒状态： 按键 3 秒钟，三个 LED 全亮（绿色）

采样状态： 在“唤醒状态”下，按一下按键，“采样” LED 变为红色，进入采样状态

通信状态： 在“唤醒状态”下，按键 3 秒钟，“通信” LED 变为红色，进入通信状态

退出： 在“采样”或“通信”状态下，按一下按键，即退出并进入“睡眠状态”



BUTTON: 按钮 Button

BATT: 电池口 Battery mouth

COMM: 通信埠/充电口 communication port / charging port

产品系列/Products

本系列产品共有 4 个型号
用户可根据自己产品制程的复杂程度,选择合适的型号.
简单制程 6 通道.
普通制程 8 通道.
较复杂的制程 10, 12 通道

6 通道/ 6 channels



8 通道/ 8 channels



10 通道/ 10 channels



12 通道 / 12 channels



视频培训软件 / Video training software

The screenshot shows the 'MyCode3 - Most Powerful Checker' software interface. It features a central video player area with the text 'MyCode 3' and '主流程' (Main Process). To the left, a '第1步' (Step 1) menu lists: 1. 软件安装 (Software Installation), 2. [出厂日期] (Factory Date), 3. 仪器面板操作 (Instrument Panel Operation), 4. 设置 [采样方案] (Settings [Sampling Plan]), and 5. [记录仪检测] (Recorder Detection). The main workflow diagram includes steps: 6. 入炉前 (Before Furnace), 7. 出炉后 (After Furnace), 8. [数据导入] ([Data Import]), 9. [曲线检视] ([Curve View]), 10. (产品管理) (Product Management), 11. [异常数据律] ([Abnormal Data Law]), 12. [设备数据律] ([Equipment Data Law]), and 13. [工艺管理] ([Process Management]). A red box highlights steps 6 through 9. A blue box highlights steps 11 and 12. A pink box highlights step 7. Below the diagram, there are three notes in Chinese: 1. 第一次使用MyCode3仪器时, 请依照[按钮]上的编号来进行。 (When using MyCode3 for the first time, follow the numbers on the buttons.) 2. 主流程是每次幅度采集必须步骤, 其他是需要的时候才进行。 (The main process is a mandatory step for every amplitude collection, others are performed when needed.) 3. 蓝颜色的连线是内容相关联的意思。 (Blue lines indicate content-related connections.)

您只需点击一下流程图上的小按钮.....



视频培训软件在 15 分钟内从
面板操作到所有软件菜单，100%
为您演示，100% 让您掌握！

只要您 15 分钟！

测试仪配置清单/ Checker Bills



名称	Item	数量/ Qty
1. 仪器箱	Instrument Box	1
2. 隔热盒	Insulation heat box	1
3. 测温仪器	Oven Tracker	1
4. 锂电池	lithium battery	1
5. 用户手册	User Manual	1
6. 软件	Software CD	1
7. 热电偶	thermocouple	6/8/10/12
8. 数据线	Data cable	1
9. 2.0mm内六角	Screw Driver for Batt.	1
10. 2.5mm内六角	Screw Driver for Jig	1
11. 轨道宽度夹具	Tools for rail width adjustment	2
12. 高温隔热手套	high-temperature oven mitts	1
13. 高温胶带	high-temperature tape	1
14. 出厂检测报告	Inspection Certification	1

这是目前为止唯一的无需校验的仪器，现在和将来都无需校验。

注：本产品无需检验/ Note: This product is no need to test

最强的产品，才提供这样的服务！

- 服务承诺/ Service promise commitments :
产品质保期为 2 年。

- Company Information:

西南地区 指定代理商/Distributor
成都三锋科技有限公司
业务经理:任先生
手 机:139 8098 2850
电 话:028-87852209
传 真:028-67635910
[Http: //www.3front.cn](http://www.3front.cn)
地 址: 成都市金牛区九里堤南路73号



网站二维码，微信扫码直接登录网站

由于持续开发产品，因此参数规格根据仪器型号规格不同，参数会发生变化，若有变化恕不另行通知，请以实物为准。